



Fornleifaskráning við hina fyrirhuguðu
Lyklafellslínu 1 í Gullbringusýslu,
jarðstrengsvalkostur



Bjarni F. Einarsson
2021

Forsíðumyndin sýnir vörðu skammt hjá Dyravegi. (Fornleifar nr. 8:2. Horft mót VSV. Ljósm. BFE 2021).

FORNLEIFAFRÆDISTOFAN

© Bjarni F. Einarsson
Unnið fyrir Landsnet
Maí 2021

Inngangur

Í október síðastliðnum kannaði Fornleifafræðistofan tvo valkosti Lyklafellslínu 1 í lofti. (Bjarni F. Einarsson 2020).

Hér verður fjallað um þriðja valkostinn, jarðstreng skammt frá Lyklafelli að spennustöðinni við Hamranes í Hafnarfirði sbr. mynd 1.

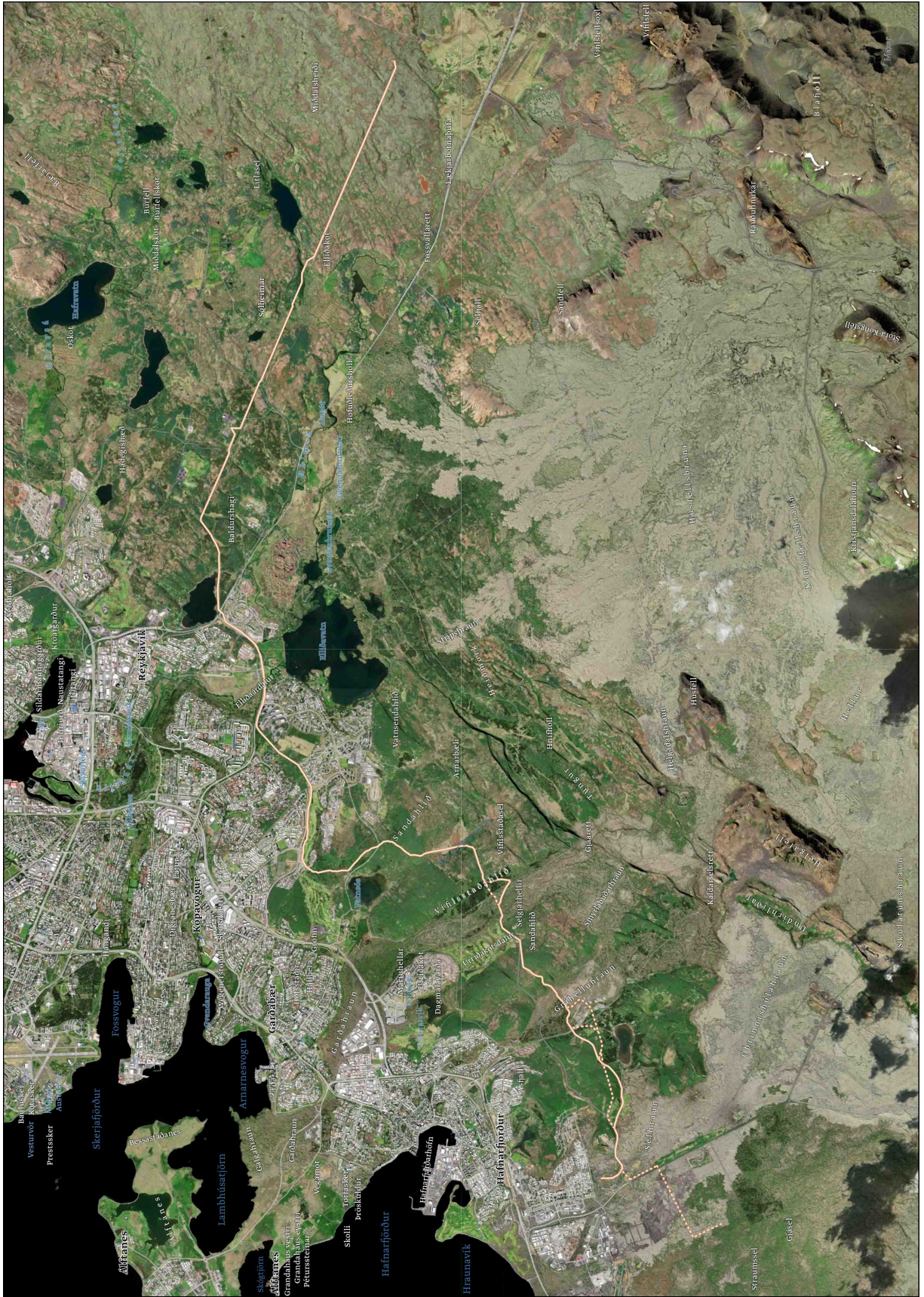
Er lagnaleiðin og staðsetning fornleifa sýndar á loftmyndum 2–3. Vegna fyrri skráninga á svæðinu þótti ekki ástæða til að kanna heimildir frekar, enda flestar fornleifarnar áður skráðar vegna fyrri verkefna tengdum ýmsum framkvæmdum.

Allt svæðið var kannað á vettvangi og fór vettvangsvinna fram með hléum dagana 26. apríl – 21. maí síðastliðinn. Veður var gott á meðan á vettvangsvinnu stóð. Kannað var svæði sín hvoru megin við hinar fyrirhuguðu jarðstrengslínu, eða allt að 30 m hvoru megin.

Allar fornleifar voru mældar inn með Trimble Juno T41/5 handmælitæki, bæði punktur og umfang eftir atvikum. Lýsingum frá fyrri skráningum var ekki breytt nema í undantekningartilfellum til að laga að breytingum og leiðréttu villur.

Niðurstaða fornleifaskráningarinnar er í töflu 1 auk meðfylgjandi fornleifaskrár og loftmynda með staðsetningu fornleifa.

Fulltrúi verkkaupa var Rúnar Dýrmundur Bjarnason hjá verkfræði- og tækniþjónustunni Mannviti.



Mynd 1. Lega jarðstrengsvalkostsins á Lyklafellslínu 1. (Loftmynd: Loftmyndir ehf. Viðbætur: Mannvit/Fornleifafraeðistofan).

Skráningin

Samkvæmt lögum um menningarminjar frá 2012 eru allar fornleifar friðaðar og sumar friðlýstar (Lög um menningarminjar 2012). Þeim má engin, hvorki landeigandi, framkvæmdaaðili né nokkur annar spilla, granda né úr stað færa, nema með leyfi Minjastofnunar Íslands (21. gr.).

Því eru allar þær fornleifar á könnunarsvæðinu sem og annarsstaðar og eldri eru en 100 ára, friðaðar skv. lögnum.

Friðlýstum fornleifum fylgir 100 m friðhelgt svæði út frá ystu sýnilegu mörkum þeirra (22. gr). Um friðaðar fornleifar er 15 m friðhelgað svæði umleikis samkvæmt sömu grein. Sú hefð hefur þó komist á að fara ekki of nærri fornleifum og taka tillit til eðlis þeirra og þarfa. Engar friðlýstar fornleifar eru í næsta nágrenni við línuleiðimar.

Nr.	Teg.	Fj.	Hættumat	Hætta	Ástand	Aldur	Minjagildi	Varðveislugil	Friðlýst?	Mótv.
Mosfellsbær										
4:1	Varða	1	Jarðstrengur	Mikil	Ágætt	1550-1900	Lítið (3)	Lítið (3)	Nei	Rannsókn
5:1	Varða	1	Jarðstrengur	Mikil	Lélegt	1550-1900	Lítið (3)	Lítið (3)	Nei	Rannsókn
6:1	Fornleið	1	Jarðstrengur	Mikil	Sæmilegt	1550-1900	Lítið (3)	Lítið (3)	Nei	Engar
7:1	Varða	1	Jarðstrengur	Mikil	Ágætt	1550-1900	Lítið (3)	Lítið (3)	Nei	Rannsókn
8:1	Varða	1	Jarðstrengur	Mikil	Ágætt	1550-1900	Lítið (3)	Lítið (3)	Nei	Rannsókn
9:1	Varða	1	Jarðstrengur	Mikil	Sæmilegt	1550-1900	Lítið (2)	Lítið (2)	Nei	Rannsókn
10:1	Eyðibýli	1	Jarðstrengur	Mikil	Lélegt	1550-1900	Talsvert (6)	Talsvert (6)	Nei	Rannsókn
12:1	Gata	1	Jarðstrengur	Mikil	Sæmilegt	1550-1900	Lítið (2)	Lítið (2)	Nei	Engar
Reykjavík										
30:1	Gerði	1	Jarðstrengur	Talsverð	Sæmilegt	1550-1900	Lítið (4)	Lítið (4)	Nei	Þversnið og teikn.
177:1	Varða	1	Jarðstrengur	Talsverð	Ágætt	1550-1900	Lítið (2)	Lítið (2)	Nei	Rannsókn
Hafnarfjörðu										
301	Fornleið	1	Jarðstrengur	Talsverð	Sæmilegt	1550-1900	Lítið (3)	Lítið (3)	Nei	Engar
		11				Meðaltal:	3,1	3,1		

Tafla 1. Tafla yfir hinar skráðu minjar á leiðunum sem skoðaðar voru. Hér er gengið út frá því að hinar fyrirhuguðu framkvæmdir valdi tímabundinni hættu og mat lagt á hana. Sé það ekki hægt eru mótvægisáðgerðir tilgreindar í töflunni. Að öðru leyti er vísað í meðfylgjandi fornleifaskrá vegna viðvarandi hættu.

Samtals voru 11 fornleifar/minjar undir 11 númerum skráðar í tengslum við vettvangskönnunina.

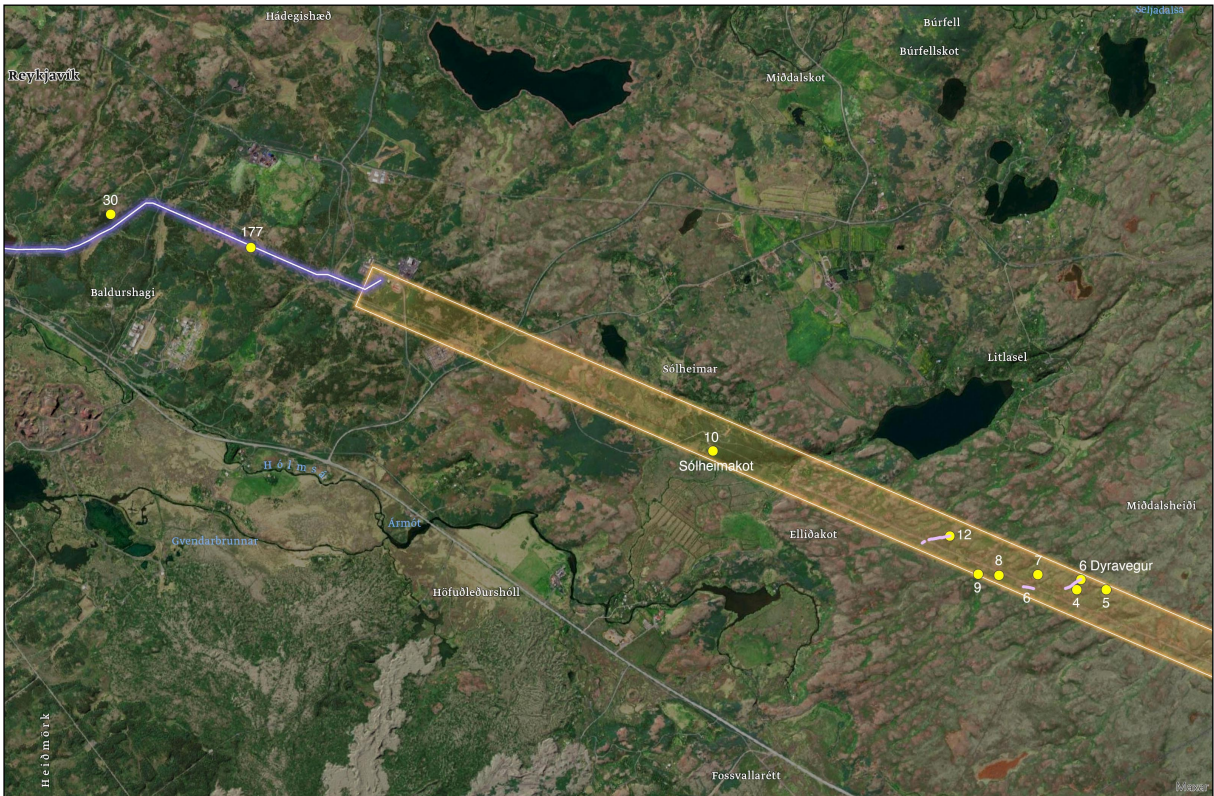
Allar töldust fornleifarnar hafa lágt minja- og varðveislugildi nema einar, en það voru leifar Sólheimakots sem töldust hafa talsvert minja- og varðveislugildi.

Í hættu vegna annarra þátta en hinar fyrirhuguðu jarðstrengjalögn voru tvær fornleifar, annarsvegar Sólheimakot vegna ábúðar og hins vegar Norðurtungustígur vegna fyrirhugaðra bygginga.

Allar fornleifarnar voru í mismikilli hættu vegna hins fyrirhugaða jarðstrengs, en það á að vera hægt að taka tillit til þeirra að mestu leiti (sjá töflu 1 og meðfylgjandi fornleifaskrá).

Hin fyrirhugaða leið jarðstrengsins er vel ásættanleg með tilliti til fornleifa.

Þegar ekki er hægt að tryggja öryggi fornleifa eða þær þarf að fjarlægja vegna fyrirhugaðra framkvæmda þarf að grípa til mótvægisáðgerða. Slíkar áðgerðir geta verið allt frá breyttri áætlun um



Mynd 2. Yfirlit yfir staðsetningu fornleifa við hina fyrirhuguðu jarðstrengjaleið. (Loftmynd: Loftmyndir ehf. Viðbætur: Mannvit/Fornleifafraeðistofan).

framkvæmdir sem taka tillit til fornleifa (1. kostur), nákvæmari GPS staðsetningu og ljósmyndun að nákvæmri fornleifarannsókn. Rannsóknir á einfaldari fornleifum eins og görðum og vegum er gjarnan þverskurður í gegnum þær, hann teiknaður í sniði, ljósmyndaður og gjóskulaga leitað til að aldursgreina eftir atvikum. Þegar um vörður er að ræða er hægt að freista þess að finna lífrænar leifar undir þeim til aldursgreininga og kanna upphaflegt form þeirra ef hægt er. Rannsóknir á yngri skepnuhúsum geta einskorðast við þverskurði í leit að eldri minjum undir, eða að ákveðinn hluti húsanna séu fullransakaðir, ef allt húsið er ekki fullransakað. Leita þarf leyfis Minjastofnunar Íslands í öllum tilfellum og stofnunin ákveður umfangið og setur þá skilmála sem henni kann að þykja nauðsynlegir.

Niðurstaða

Allar fornleifar voru taldar í lægsta minja- og varðveisluflokki nema tvær sem voru í næst hæsta flokki.

Níu fornleifar teljast vera í mikilli hættu vegna hinna fyrirhuguðu framkvæmda og tvær talsverðri hættu.

Líklega er hægt að sneiða hjá fornleifum og breyta lítillega um lagnaleið í flestum tilfellum ef þarf, en þar sem það er ekki hægt þarf mótvægisáðgerða við. Bent er á að allar minjar sem eldri eru en 100 ára eru friðaðar og þeim fylgir 15 m friðhelgunarsvæði út frá ystu mörkum þeirra. Sjá nánar meðfylgjandi fornleifaskrá.

Varast ber að nýta svæðin í kringum fornleifar sem geymslustaði eða brautir fyrir vélar og tæki, eða efnisgeymslur af hverju tagi nema að leyfi Minjastofnunar Íslands komi til með eða án skilmála sem stofnunin kann að setja.

Heimildir

- Anna Lísu Guðmundsdóttir og Margrét Björk Magnúsdóttir. *Fornleifaskráning vegna deiliskipulags útivistarsvæðis á Austurheiðum og lagningar rafstrengs við Rauðavatn*. Borgarsögusafn Reykjavíkur. Reykjavík 2019.
- Bjarni F. Einarsson. *Fornleifaskráning vegna mats á umhverfisáhrifum háspennulínu frá Rauðamel að Hamranesi, Gullbringusýslu*. Fornleifafræðistofan. Reykjavík 2005.
- Bjarni F. Einarsson. *Fornleifaskráning vegna mats á umhverfisáhrifum háspennulína frá Ölkelduhálsi og Kolviðarhóli í Arnessýslu og Geithálsi og Straumsvík í Gullbringusýslu*. Fornleifafræðistofan. Reykjavík 2006.
- Bjarni F. Einarsson. *Fornleifaskráning vegna mats á umhverfisáhrifum háspennulína frá Ölkelduhálsi að Helguvík í Reykjanesbæ*. Fornleifafræðistofan. Reykjavík 2009.
- Bjarni F. Einarsson. *Fornleifaskráning vegna deiliskipulags í Undirhlíðum, Hafnarfirði*. Fornleifafræðistofan. Reykjavík 2017.
- Bjarni F. Einarsson. *Fornleifaskráning í upplöndum Kópavogs*. Fornleifafræðistofan. Reykjavík 2017.
- Bjarni F. Einarsson. *Fornleifaskráning vegna fyrirhugaðrar lagningu Suðurnesjalínu 2 frá Hafnarfirði að tengivirki á Rauðamel*. Fornleifafræðistofan. Reykjavík 2018.
- Bjarni F. Einarsson. *Fornleifaskrá Kópavogs. Endurskoðuð*. Reykjavík 2019.
- Bjarni F. Einarsson. *Fornleifaskráning við hina fyrirhuguðu Lyklafellslínu 1 í Gullbringusýslu. Tveir valkostir*. Fornleifafræðistofan. Reykjavík 2020.
- Fornleifaskrá. Skrá um friðlýstar fornleifar*. Fornleifanefnd - Þjóðminjasafn Íslands. Ágúst Ó. Georgsson tók saman. Reykjavík 1990.
- Lög um menningarminjar*. Nr. 80 29. júní 2012.
- Ragnheiður Gló Gylfadóttir og Rúnar Leifsson. *Fornleifaskráning í Garðabæ*. Fornleifastofnun Íslands. Reykjavík 2009.
- Örnefnaskrá*. Brekka. Sighvatur Davíðsson 1907. Stofnun Árna Magnússonar í íslenskum fræðum - Örnefnasafn.

Loftmyndir 2–3. Staðsetning einstakra fornleifa á jarðstrengsleiðinni.

Fylgirit:

Fornleifaskrá:

- Mosfellsbær, Nr. 4:1 - 10:1 og 12:1.
- Hafnarfjörður, Nr. 301:1.
- Reykjavík, Nr. 30:1 og 177:1.

Fornleifaskrá

Sýsla	Sveitarfélag	Nív. sveitarfél.	Hverfi	Aðalnr.
Kjósarsýsla	Mosfellsbær	1604		4
Landareign	MÍ:Nr	Heiti		Undirnr.
Geitháls				1

Skrásetjari	Dags.	GPS Staðsetning	Viðmiðun	M.y.s.	Skekkja
Bjarni F. Einarsson	26.4.2021	E 374621,9 N 399614,1	Isn 93	196	5

Tegund minja	Tilgáta/Niðurstaða	Verk	Fjöldi				
Varða		Lyk 21 Lyklafell	1				
Hættumat	Hætta	Ástand	Aldur	Í eyði	Tímab. hættumat	Tímab. hætta	Á kort?
Ekkert	Engin	Ágætt	1550-1900		Línulögn	Mikil	Nei
Minjagildi	Einkunn	Varðveislugildi	Einkunn 2	Friðlýsa?	Friðlýst?	Hvenær	
Lítið	3	Lítið	3	Nei	Nei		

Lega og staðhættir

Um 30 m NA af rafmagnslínu (Kolviðarhólslínu 1 og Sogslínu 2) og staur 248 á Búrfellslínu 2. Á klapparhól í móa.

Heimildir og munnmæli

Birna Lárusdóttir og Sædís Gunnarsdóttir. Fornleifa-könnun vegna virkjunar. Handrit. Fornleifastofnun Íslands. Reykjavík 2003.
Bjarni F. Einarsson. Fornleifaskráning vegna mats á umhverfisáhrifum háspennulínu frá Ölkelduhálsi og Kolviðarhóli í Árnessýslu að Geithálsi og Straumsvík í Gullbringusýslu. Fornleifafræðistofan. Reykjavík 2006.

Lýsing

Varða.

1 x 1 m (NV - SA) og 1,3 m há. Úr grjóti. Varðan virðist vera nýlega endurhlaðin. Hún varðar Dyraveg.

Teikning/ljósmynd



Ljósmynd



Ljósmyndari

Bjarni F. Einarsson

Filma nr./teg. myndar

Fuji FinePix S 7000

Athugasemdir

Varðan var áður skráð 2003 undir númerinu GK-256:035. Ef ekki er hægt að tryggja öryggi fornleifanna þarf að rannsaka þær með leyfi Minjastofnunar Íslands, sem setur þá skilmála sem nauðsynlegir kunna að bykja.

Fornleifaskrá

Sýsla	Sveitarfélag	Nív. sveitarfél.	Hverfi	Aðalnr.
Kjósarsýsla	Mosfellsbær	1604		5
Landareign	MÍ:Nr	Heiti		Undirnr.
Geitháls				1

Skrásetjari	Dags.	GPS Staðsetning	Viðmiðun	M.y.s.	Skekkja
Bjarni F. Einarsson	26.4.2021	E 373247,4 N 400765,6	Isn 93	204	5

Tegund minja	Tilgáta/Niðurstaða	Verk	Fjöldi				
Varða		Lyk 21 Hell-Hel 09	1				
Hættumat	Hætta	Ástand	Aldur	Í eyði	Tímab. hættumat	Tímab. hætta	Á kort?
Ekkert	Engin	Lélegt	1550-1900		Línulögn	Mikil	Nei
Minjagildi	Einkunn	Varðveislugildi	Einkunn 2	Friðlýsa?	Friðlýst?	Hvenær	
Lítið	3	Lítið	3	Nei	Nei		

Legg og staðhættir

Um 80 m NA af rafmagnslínu og um 90 m N af staur 247 á Búrfellslínu 2. UM 140 m A af vörðu nr. 4.
Á klapparhól í móa.

Heimildir og munnmæli

Lýsing

Varða.

Um 1,5 m í þvermál og 0,6 m há. Úr grjóti.
Varðan er fallin.
Hún hefur varðað Dyraveg.

Teikning/ljósmynd



Ljósmynd



Ljósmyndari

Bjarni F. Einarsson

Filma nr./teg. myndar

Fuji FinePix S 7000

Athugasemdir

Ef ekki er hægt að tryggja öryggi fornleifanna þarf að rannsaka þær með leyfi Fornleifaverndar ríkisins, sem setur þá skilmála sem nauðsynlegir kunna að þykja.

Fornleifaskrá

Sýsla	Sveitarfélag	Nív. sveitarfél.	Hverfi	Aðalnr.
Kjósarsýsla	Mosfellsbær	1604		6
Landareign	MÍ:Nr	Heiti		Undirnr.
Geitháls		Dyravegur		1

Skrásetjari	Dags.	GPS Staðsetning	Viðmiðun	M.y.s.	Skekkja
Bjarni F. Einarsson	26.4.2021	E 373069,9 N 400837,8	Isn 93	182	4

Tegund minja	Tilgáta/Niðurstaða	Verk	Fjöldi				
Fornleið		Lyk 21 Hell-Hel 09	1				
Hættumat	Hætta	Ástand	Aldur	Í eyði	Tímab. hættumat	Tímab. hætta	Á kort?
Ekkert	Engin	Sæmilegt	1550-1900		Línulögn	Mikil	Nei
Minjagildi	Einkunn	Varðveislugildi	Einkunn 2	Friðlýsa?	Friðlýst?	Hvenær	
Lítið	3	Lítið	3	Nei	Nei		

Lega og staðhættir

Yfir holt og hæðir.

Lýsing

Fornleið.

Í leiðinni má sjá reiðgötur, 4 - 6 hlið við hlið, og dýpri rásir á stöku stað. Hún liggur A - V þar sem hún var skoðuð í kringum núverandi línur sem þarna eru.

Leiðin er víða farin að gróa upp og hverfa.

Við leiðina voru nokkrar vörður skráðar (nr. 4 - 5 og 7 - 9).

Heimildir og munnmæli

Birna Lárusdóttir og Sædis Gunnarsdóttir. Fornleifa- könnun vegna virkjunar. Handrit. Fornleifastofnun Íslands. Reykjavík 2003.

Gönguleiðir á Hengilssvæðinu. Orkuveita Reykjavíkur 2002.

Bjarni F. Einarsson. Fornleifaskráning vegna mats á umhverfisáhrifum háspennulínu frá Ölkelduhálsi og Kolviðarhóli í Árnassýslu að Geithálsi og Straumsvík í Gullbringusýslu. Fornleifafraeðistofan. Reykjavík 2006.

Teikning/ljósmynd



Ljósmynd



Ljósmyndari

Bjarni F. Einarsson

Filma nr./teg. myndar

Fuji FinePix S 7000

Athugasemdir

Leiðin var GPS mæld þar sem hún sker línuveg. Leiðin var áður skráð 2003 undir númerinu GK-256:032. Ef ekki er hægt að tryggja öryggi fornleifanna þarf að rannsaka þær (GPS mæla og ljósmynda) með leyfi Fornleifaverndar ríkisins, sem setur þá skilmála sem nauðsynlegir kunna að þykja.

Fornleifaskrá

Sýsla	Sveitarfélag	Nív. sveitarfél.	Hverfi	Aðalnr.
Kjósarsýsla	Mosfellsbær	1604		7
Landareign	MÍ:Nr	Heiti		Undirnr.
Geitháls				1

Skrásetjari	Dags.	GPS Staðsetning	Viðmiðun	M.y.s.	Skekkja
Bjarni F. Einarsson	26.4.2021	E 372766,6 N 400871,5	Isn 93	189	4

Tegund minja	Tilgáta/Niðurstaða	Verk	Fjöldi				
Varða		Lyk 21 Hell-Hel 09	1				
Hættumat	Hætta	Ástand	Aldur	Í eyði	Tímab. hættumat	Tímab. hætta	Á kort?
Ekkert	Engin	Ágætt	1550-1900		Línulögn	Mikil	Nei
Minjagildi	Einkunn	Varðveislugildi	Einkunn 2	Friðlýsa?	Friðlýst?	Hvenær	
Lítið	3	Lítið	3	Nei	Nei		

Legg og staðhættir

Um 10 m NA af rafmagnslínu, á milli staura 248 og 249 á Búrfellslínu 2.
Á klapparhól í móa.

Heimildir og munnmæli

Birna Lárusdóttir og Sædís Gunnarsdóttir.
Fornleifakönnun vegna virkjunar. Handrit.
Fornleifastofnun Íslands. Reykjavík 2003.
Bjarni F. Einarsson. Fornleifaskráning vegna mats á umhverfisáhrifum háspennulínu frá Ölkelduhálsi og Kolviðarhóli í Árnessýslu að Geithálsi og Straumsvík í Gullbringusýslu. Fornleifafræðistofan. Reykjavík 2006.

Lýsing

Varða.

0,7 x 1 m (N - S) og 1,8 m há. Úr grjóti.
Varðan er að hluta til hlaðin ofan á stóran stein.
Botn er ferningslaga.
Hún varðar Dyraveg.

Teikning/ljósmynd



Ljósmynd



Ljósmyndari

Bjarni F. Einarsson

Filma nr./teg. myndar

Fuji FinePix S 7000

Athugasemdir

Varðan var áður skráð 2003 undir númerinu GK-256:034. Ef ekki er hægt að tryggja öryggi fornleifanna þarf að rannsaka þær með leyfi Fornleifaverndar ríkisins, sem setur þá skilmála sem nauðsynlegir kunna að þykja.

Fornleifaskrá

Sýsla	Sveitarfélag	Nív. sveitarfél.	Hverfi	Aðalnr.
Kjósarsýsla	Mosfellsbær	1604		8
Landareign	MÍ:Nr	Heiti		Undirnr.
Geitháls				1

Skrásetjari	Dags.	GPS Staðsetning	Viðmiðun	M.y.s.	Skekkja
Bjarni F. Einarsson	26.4.2021	E 372492,0 N 400866,8	Isn 93	184	4

Tegund minja	Tilgáta/Niðurstaða	Verk	Fjöldi				
Varða		Lyk 21 Hell-Hel 09	1				
Hættumat	Hætta	Ástand	Aldur	Í eyði	Tímab. hættumat	Tímab. hætta	Á kort?
Ekkert	Engin	Ágætt	1550-1900		Línulögn	Mikil	Nei
Minjagildi	Einkunn	Varðveislugildi	Einkunn 2	Friðlýsa?	Friðlýst?	Hvenær	
Lítið	3	Lítið	3	Nei	Nei		

Legg og staðhættir

Um 45 m SV af rafmagnslínu og um 70 m VSV af staur 249 á Búrfellslínu 2.
Á klapparhól í móa.

Heimildir og munnmæli

Birna Lárusdóttir og Sædís Gunnarsdóttir.
Fornleifakönnun vegna virkjunar. Handrit.
Fornleifastofnun Íslands. Reykjavík 2003.
Bjarni F. Einarsson. Fornleifaskráning vegna mats á umhverfisáhrifum háspennulínu frá Ölkelduhálsi og Kolviðarhóli í Árnessýslu að Geithálsi og Straumsvík í Gullbringusýslu. Fornleifafræðistofan. Reykjavík 2006.

Lýsing

Varða.

1,3 m í þvermál og 1,7 m há. Úr grjóti. Upp úr toppi vörðunnar er spísslaga steinn. Varðan virðist nýlega endurhlaðin.

Hún varðar Dyraveg.

Teikning/ljósmynd



Ljósmynd



Ljósmyndari

Bjarni F. Einarsson

Filma nr./teg. myndar

Fuji FinePix S 7000

Athugasemdir

Varðan var áður skráð 2003 undir númerinu GK-256:036 hjá FÍ. Ef ekki er hægt að tryggja öryggi fornleifanna þarf að rannsaka þær með leyfi Fornleifaverndar ríkisins, sem setur þá skilmála sem nauðsynlegir kunna að þykja.

Fornleifaskrá

Sýsla	Sveitarfélag	Nív. sveitarfél.	Hverfi	Aðalnr.
Kjósarsýsla	Mosfellsbær	1604		9
Landareign	MÍ:Nr	Heiti		Undirnr.
Geitháls				1

Skrásetjari	Dags.	GPS Staðsetning	Viðmiðun	M.y.s.	Skekkja
Bjarni F. Einarsson	3.5.2021	E 372344,3 N 400875,6	Isn 93	182	4

Tegund minja	Tilgáta/Niðurstaða	Verk	Fjöldi				
Varða		Lyk 21 Hell-Hel 09	1				
Hættumat	Hætta	Ástand	Aldur	Í eyði	Tímab. hættumat	Tímab. hætta	Á kort?
Ekkert	Engin	Sæmilegt	1550-1900		Línulögn	Mikil	Nei
Minjagildi	Einkunn	Varðveislugildi	Einkunn 2	Friðlýsa?	Friðlýst?	Hvenær	
Lítið	2	Lítið	2	Nei	Nei		

Legg og staðhættir

Um 90 m SV af rafmagnslínu (Sogslínu 2). Um 100 m VSV af fornleifum nr. 8. Sunnan í klapparhól í móa.

Heimildir og munnmæli

Lýsing

Varða.

1 m í þvermál og 0,5 m há. Úr grjóti. Varðan er fallin.

Hún varðar Dyraveg.

Teikning/ljósmynd



Ljósmynd



Ljósmyndari

Bjarni F. Einarsson

Filma nr./teg. myndar

Fuji FinePix S 7000

Athugasemdir

Ef ekki er hægt að tryggja öryggi fornleifanna þarf að rannsaka þær með leyfi Fornleifaverndar ríkisins, sem setur þá skilmála sem nauðsynlegir kunna að þykja.

Fornleifaskrá

Sýsla	Sveitarfélag	Nív. sveitarfél.	Hverfi	Aðalnr.
Kjósarsýsla	Mosfellsbær	1604		10
Landareign	MÍ:Nr	Heiti		Undirnr.
Miðdalur		Sólheimakot		1

Skrásetjari	Dags.	GPS Staðsetning	Viðmiðun	M.y.s.	Skekkja
Bjarni F. Einarsson	3.5.2021	E 370479,9 N 401738,2	Isn 93	115	6

Tegund minja	Tilgáta/Niðurstaða	Verk	Fjöldi				
Eyðibýli		Lyk 21 Hell-Hel 09	1				
Hættumat	Hætta	Ástand	Aldur	Í eyði	Tímab. hættumat	Tímab. hætta	Á kort?
Ábúð	Mikil	Lélegt	1550-1900		Línulögn	Mikil	Nei
Minjagildi	Einkunn	Varðveislugildi	Einkunn 2	Friðlýsa?	Friðlýst?	Hvenær	
Talsvert	6	Talsvert	5,5	Nei	Nei		

Lega og staðhættir

Á hól í hlíð, um 50 m SV af rafmagnslínu (Sogslínu 2) og um 60 - 70 m V af rafmagnsstaur nr. 158. Við nýlegt rautt timburhús sem kallað er Sólheimakot.

Lýsing

Eyðibýli.

Á um 70 m stóru svæði þar sem nú stendur nýlegt rautt timburhús á malarbornu plani. Svæðið er nær alveg slétt og sjást aðeins mjög óljósar rústir eða rústabrot sunnan við húsið og ofan við mýrina sem þar er.

Frá húsinu liggur um 3 m breið rudd braut til austurs upp hól og með rafmagnslínu (t.h. á efri mynd).

„Skammt suður af Fífukrók er Sólheimakot (109), hjáleiga frá Miðdal, sést þar vel fyrir veggjum.“ (Örnefnaskrá).

Eyðibýlisins er ekki getið í jarðabókum né manntölum. (Jarðabók Árna Magnússonar og Páls Vídalíns 1703. Reykjavík 1923-34. Manntal Árna Magnússonar og Páls Vídalíns 1703. Reykjavík 1924-47. Jarðartal á Íslandi. J. Johnsen 1847. Ný jarðabók fyrir Ísland [1861]. Manntal á Íslandi 1916. Reykjavík 1947-74).

Athugasemdir

Eyðibýlið var áður skráð undir númerinu GK-255:018. Ef ekki er hægt að tryggja öryggi fornleifanna þarf að rannsaka þær með leyfi Minjastofnunar Íslands, sem setur þá skilmála sem nauðsynlegir kunna að bykja.

Heimildir og munnmæli

Birna Lárusdóttir og Sædís Gunnarsdóttir. Fornleifakönnun á Hellisheiði vegna virkjunar. Handrit. Fornleifastofnun Íslands. Reykjavík 2003. Örnefnaskrá. Miðdalur. Handrit. Örnefnastofnun Íslands. Bjarni F. Einarsson. Fornleifaskráning vegna mats á umhverfisáhrifum háspennulínu frá Ölkelduhálsi og Kolviðarhóli í Árnessýslu að Geithálsi og Straumsvík í Gullbringusýslu. Fornleifafraeðistofan. Reykjavík 2006.

Teikning/ljósmynd



Ljósmynd



Ljósmyndari

Bjarni F. Einarsson

Filma nr./teg. myndar

Fuji FinePix S 7000

Fornleifaskrá

Sýsla	Sveitarfélag	Nív. sveitarfél.	Hverfi	Aðalnr.
Kjósarsýsla	Mosfellsbær	1604		12
Landareign	MÍ:Nr	Heiti		Undirnr.
Ellidökot				1

Skrásetjari	Dags.	GPS Staðsetning	Viðmiðun	M.y.s.	Skekkja
Bjarni F. Einarsson	3.5.2021	E 372146,7 N 401144,1	Isn 93	163	5

Tegund minja	Tilgáta/Niðurstaða	Verk	Fjöldi				
Gata		Lyk 21 Hell-Hel 09	1				
Hættumat	Hætta	Ástand	Aldur	Í eyði	Tímab. hættumat	Tímab. hætta	Á kort?
Ekkert	Engin	Sæmilegt	1550-1900		Línulögn	Mikil	Nei
Minjagildi	Einkunn	Varðveislugildi	Einkunn 2	Friðlýsa?	Friðlýst?	Hvenær	
Lítið	2	Lítið	2	Nei	Nei		

Lega og staðhættir

Yfir holt og hæðir. Gatan liggur á milli staura nr. 249 og 250, aðeins um 20 m norðan við staur 250 á Búrfellslínu 2.

Lýsing

Gata.

Gatan er á allt að 7 - 8 m breiðu svæði þar sem hún var skoðuð og sjá mátti 5 - 6 reiðgötur hlið við hlið. Leiðin er nokkuð hlykkjótt og ógreinileg á köflum.

Hugsanlega sameinast þessi gata Dyravegi nokkru sunnar. Gatan gæti haf legið frá Selstöðu við austanvert Selvatn.

Heimildir og munnmæli

Birna Lárusdóttir og Sædís Gunnarsdóttir.
Fornleifakönnun á Hellisheiði vegna virkjunar.
Handrit. Fornleifastofnun Íslands. Reykjavík 2003.
Bjarni F. Einarsson. Fornleifaskráning vegna mats á umhverfisáhrifum háspennulínu frá Ölkelduhálsi og Kolviðarhóli í Árnessýslu að Geithálsi og Straumsvík í Gullbringusýslu. Fornleifafræðistofan. Reykjavík 2006.

Teikning/ljósmynd



Ljósmynd



Ljósmyndari

Bjarni F. Einarsson

Filma nr./teg. myndar

Fuji FinePix S 7000

Athugasemdir

Gatan var áður skráð undir númerinu GK-256:032. Ef ekki er hægt að tryggja öryggi fornleifanna þarf að rannsaka þær (GPS mæla og ljósmynda) með leyfi Minjastofnunar Íslands, sem setur þá skilmála sem nauðsynlegir kunna að þykja.

Fornleifaskrá

Sýsla	Sveitarfélag	Nív. sveitarfél.	Hverfi	Aðalnr.
Gullbringusýsla	Reykjavík			30
Landareign	MÍ:Nr	Heiti		Undirnr.
				1

Skrásetjari	Dags.	GPS Staðsetning	Viðmiðun	M.y.s.	Skekkja
Bjarni F. Einarsson	3.5.2021	E 3666241,4 N 403406,3	Isn 93		

Tegund minja	Tilgáta/Niðurstaða	Verk	Fjöldi				
Gerði	Skotbyrgi?	Lyk 21	1				
Hættumat	Hætta	Ástand	Aldur	Í eyði	Tímab. hættumat	Tímab. hætta	Á kort?
Ekkert	Engin	Sæmilegt	1550-1900		Línulögn	Talsverð	Nei
Minjagildi	Einkunn	Varðveislugildi	Einkunn 2	Friðlýsa?	Friðlýst?	Hvenær	
Lítið	4	Lítið	4	Nei	Nei		

Legg og staðhættir

Á berangri í holti við skógrækt.

Heimildir og munnmæli

Bjarni F. Einarsson. *Fornleifaskrá Reykjavíkur*.
Skýrslur Árbæjarsafns XLVI. Reykjavík 1995.

Lýsing

Gerði.

Hringlaga, 8 m í þvermál. Veggir úr 0,2 - 0,9 m stóru grjóti (meðaltal um 0,4 - 0,5 m). Breidd þeirra er 1 - 2 m og hæðin 0,2 - 0,5 m. Óljósar dyr eru mót NA, en talsverðu af greinitrjám hefur verið plantað í minjarnar.

Teikning/ljósmynd



Ljósmynd



Ljósmyndari

Bjarni F. Einarsson

Filma nr./teg. myndar

Canon EOS M6

Athugasemdir

Ef ekki er hægt að tryggja öryggi minjanna þarf leyfi Minjastofnunar Íslands til að raska þeim og sæta þeim skilmálum sem stofnunin telur nauðsynlega.

Fornleifaskrá

Sýsla	Sveitarfélag	Núv. sveitarfél.	Hverfi	Aðalnr.
Gullbringusýsla	Reykjavík			177
Landareign	MÍ:Nr	Heiti		Undirnr.
				1

Skrásetjari	Dags.	GPS Staðsetning	Viðmiðun	M.y.s.	Skekkja
Bjarni F. Einarsson	26.4.2021	E 367227,2 N 403171,5	Isn 93		

Tegund minja	Tilgáta/Niðurstaða	Verk	Fjöldi				
Varða		Lyk 21	1				
Hættumat	Hætta	Ástand	Aldur	Í eyði	Tímab. hættumat	Tímab. hætta	Á kort?
Ekkert	Engin	Ágætt	1550-1900		Línulögn	Talsverð	Nei
Minjagildi	Einkunn	Varðveislugildi	Einkunn 2	Friðlýsa?	Friðlýst?	Hvenær	
Lítið	2	Lítið	2	Nei	Nei		

Legg og staðhættir

Á klöpp í holti.

Heimildir og munnmæli

Lýsing

Varða.

Úr grjóti, 1 x 1 m stór og 1,6 m há.
Ekki er ljóst hvað hún varðar.

Teikning/ljósmynd



Ljósmynd



Ljósmyndari

Bjarni F. Einarsson

Filma nr./teg. myndar

Canon EOS M6

Athugasemdir

Ef ekki er hægt að tryggja öryggi minjanna þarf leyfi Minjastofnunar Íslands til að raska þeim og sæta þeim skilmálum sem stofnunin telur nauðsynlega.

Fornleifaskrá

Sýsla	Sveitarfélag	Nív. sveitarfél.	Hverfi	Aðalnr.
Gullbringusýsla	Hafnarfjörður	1400		301
Landareign	MÍ:Nr	Heiti		Undirnr.
		Hrauntungustígur		1

Skrásetjari	Dags.	GPS Staðsetning	Viðmiðun	M.y.s.	Skekka
Bjarni F. Einarsson	21.5.2021	E 354799,4 N 396179,0	Isn 93	34	4

Tegund minja	Tilgáta/Niðurstaða	Verk	Fjöldi				
Fornleið		Lyk 21 Lyklafell	1				
Hættumat	Hætta	Ástand	Aldur	Í eyði	Tímab. hættumat	Tímab. hætta	Á kort?
Byggingar	Mikil	Sæmilegt	1550-1900		Línulögn	Talsverð	Nei
Minjagildi	Einkunn	Varðveislugildi	Einkunn 2	Friðlýsa?	Friðlýst?	Hvenær	
Lítið	3	Lítið	3	Nei	Nei		

Lega og staðhættir

Yfir bæði úfið og slétt hraun.

Lýsing

Fornleið.

Leiðin er 0,5 - 1 m breið þar sem hún var skoðuð. Hún er nokkuð hlykkjótt. Rekja mátti leiðina frá kartöflugeymslu (sem nú er horfin) hjá svæði sem tengivirkið í Hamranesi stendur nú. Þar suðaustur frá er grasi vaxið slétt svæði (þar sem trönur hafa staðið) og þaðan má rekja leiðina áfram að öðru sléttuðu svæði.

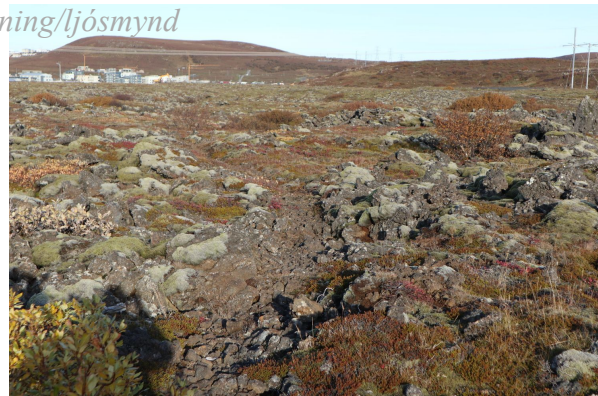
Víða er leiðin afar ógreinileg, en er mjög greinileg þegar hún kemur norðan undan sléttuðu svæði við Búrfellslínu 3b. Leiðin virðist vera notuð af útivistarfólki í dag.

Leiðin skipti sér u.þ.b. þar sem nýi Krýsuvíkurvegurinn fer. Fór syðri leiðin talsvert sunnar en leiðin sem lýst var hér að framan. Hún er horfin í dag á áhrifasvæði rafmangslínanna. Leiðin sást ekki vestan við Krýsuvíkurveg.

Heimildir og munnmæli

Jónatan Garðarsson. Munnl. heimild.
Ólafur Þorvaldsson. „Fornar slóðir milli Krýsuvíkur og Hafnarfjarðar.“ *Árbók Hins íslenska fornleifafélags 1943-48*. Bls. 94.
Ólafur Þorvaldsson. Selvogsgata og Krýsuvíkurléiðir. Fræðslurit Ferðafélags Íslands. Reykjavík 1999.
Örnefnaskrá. Hvaleyri. Ari Gíslason skráði. Handrit. Örnefnastofnun Íslands.
Örnefnaskrá. Hvaleyri. Gísli Sigurðsson skráði. Handrit. Örnefnastofnun Íslands.
Örnefnaskrá. Þorbjarnarstaðir. Handrit. Örnefnastofnun Íslands. **FRH**.

Teikning/ljósmynd



Ljósmynd



Ljósmyndari

Bjarni F. Einarsson

Filma nr./teg. myndar

Fuji FinePix S 7000

Athugasemdir

Ef ekki er hægt að tryggja öryggi minjanna þarf leyfi Minjastofnunar Íslands til að raska þeim og sæta þeim skilmálum sem stofnunin telur nauðsynlega.